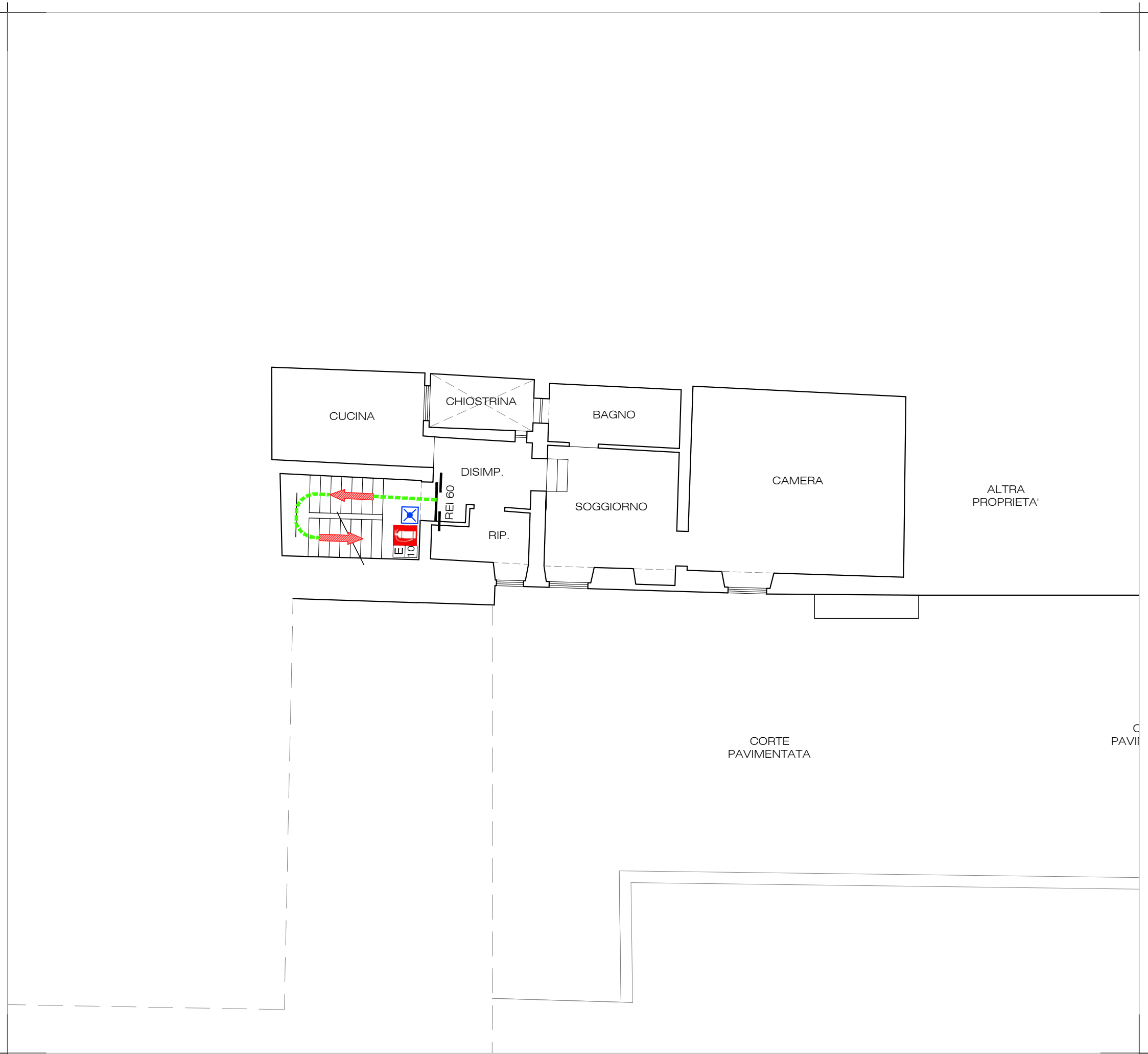
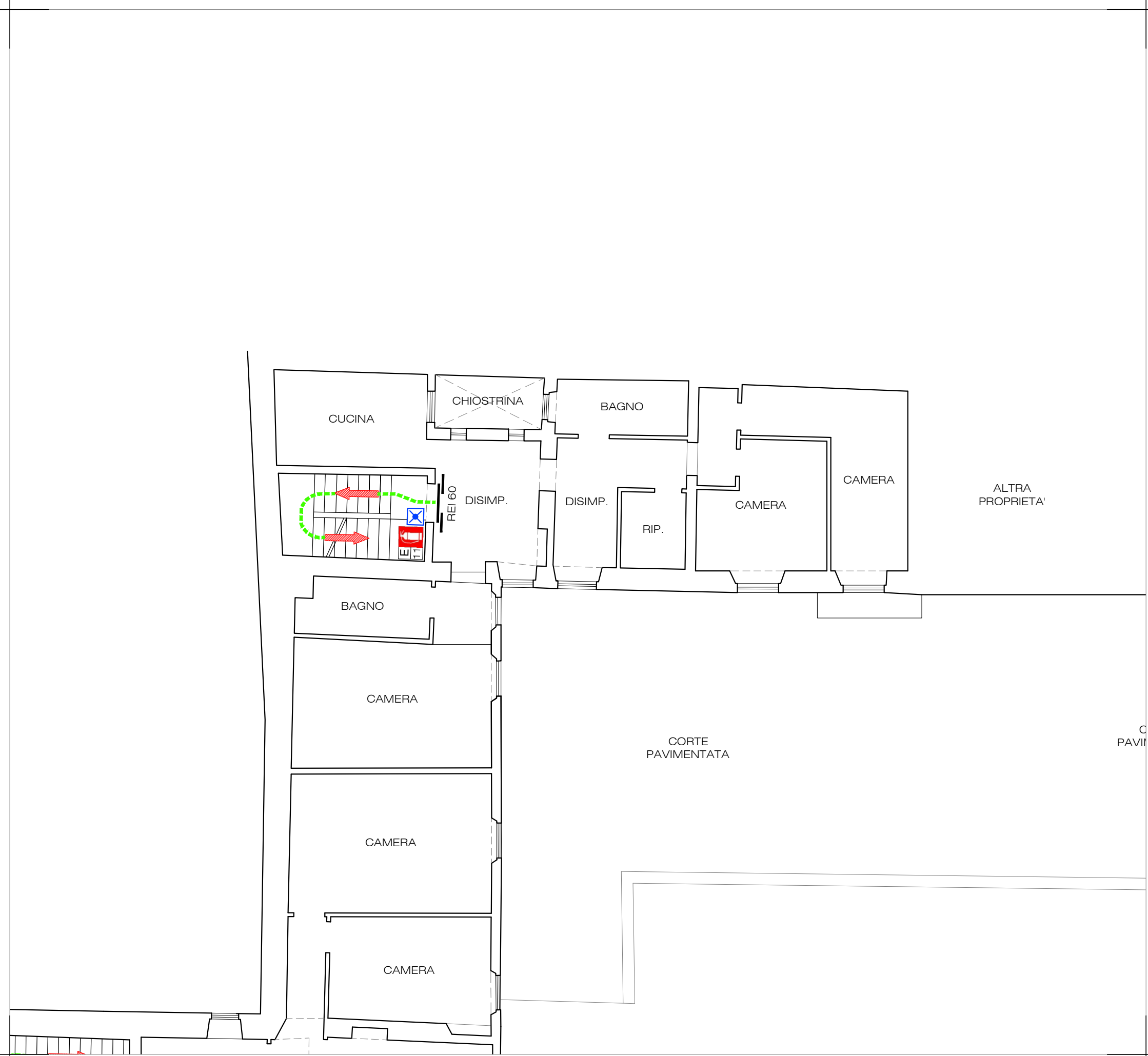


PLANIMETRIA PIANO TERRA



PLANIMETRIA PIANO PRIMO



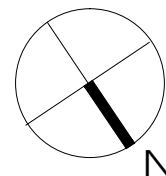
PLANIMETRIA PIANO SECONDO



PLANIMETRIA PIANO TERZO

LEGENDA

- PERCORSO DI USCITA ORIZZONTALE
- PERCORSO DI USCITA VERSO IL BASSO
- PERCORSO DI USCITA
- SEGNALETICA EMERGENZA
- USCITA DI SICUREZZA
- CASSETTA PRONTO SOCCORSO
- SCALA DI EMERGENZA
- ESTINTORE
- LAMPADA EMERGENZA
- QUADRO ELETTRICO
- PORTA RESISTENTE AL FUOCO
- AREA SICURA
- PUNTO DI RACCOLTA
- CAMPANA PER ALLARME ANTINCENDIO
- CENTRALINA ANTINCENDIO
- AVVISATORE AUSILIARIO DI INCENDIO CON FUNZIONE DI PULSANTE
- PULSANTE DI EMERGENZA SOTTOVETRO CON LAMPADA SPIA
- SEGNALATORE OTTICO PER ALLARME ANTINCENDIO



Azienda regionale per il diritto allo studio universitario della Toscana

ADEGUAMENTO ALLA NORMATIVA DI PREVENZIONE
INCENDI DELLA RESIDENZA UNIVERSITARIA DI VIA
S.GALLO, 58 FIRENZE
(CUP C14H16001270002 - CIG 71194850E2)

PROGETTO ESECUTIVO

COMMITTENTE		
Resp. Unico del Procedimento	Geom. Fabio Silvi	
PROGETTAZIONE		firme
STUDIO TECNICO ASSOCIATO ROBERTO ZOMPI E ISABELLA MANNINO, ARCHITETTI		ZEROUNO ASSOCIATI
Via Garibaldi 10/A - 50122 Firenze - Tel. 055 231 73 13 - www.01associati.it		WORK IN PROGRESS
Resp. della progettazione	Arch. Isabella Mannino	
Progettazione impianti	Per. Ind. Emanuele Mucci	
Coordinamento Sicurezza	Arch. Roberto Zompi	
Giovane professionista	Arch. Valentino D'Agostino	
ELABORATO NUMERO		49
ARGOMENTO		IMPIANTO ANTINCENDIO
TITOLO		IMPIANTO ANTINCENDIO PLANIMETRIE EDIFICIO 3
SCALA		1:100
CODIFICA		
		NUM. OGG. FASE RAG. ARG. ELA. PROG. REV.
		49 DSU ESE ANT INT PL 005 00
REV. DATA		EMISSIONE REDATTO CONTROLLATO APPROVATO
00 07.12.2018		PER APPROVAZIONE V.PISTILLO V.D'AGOSTINO I.MANNINO